

大碗纳百川
用心做好面



公司名称:陕西大毛餐饮管理有限公司
地址:西安市莲湖区二府庄工业园区东3号
公司网址:www.maodawan.com
招商电话:17791287555



毛大碗

MaoDaWan
SINCE 2007



商业特许经营手册

Commercial Franchise Manual

陕西大毛餐饮管理有限公司

陕西大毛餐饮管理有限公司

使命

打造中式快餐连锁削筋面第一品牌

愿景

让所有人都可以吃到健康美味的削筋面

价值观

激情 自律 担当 共赢



毛大碗

MaoDaWan
SINCE 2007 削筋面

目 录

01

品牌简介

Brand introduction

02

形象展示

Image display

03

产品展示

Product display

04

品牌优势

Brand advantage

05

加盟流程

Joining process

06

选址要求

Site requirements

07

加盟优势

Join the advantage

08

投资预算

budget of the investment

09

加盟支持

Join the advantage

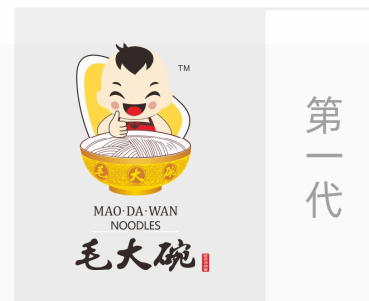
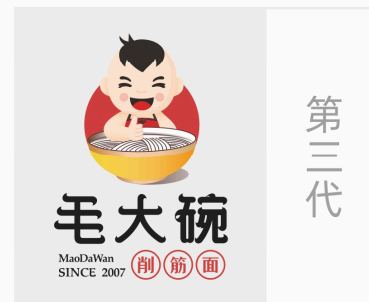
01

Brand introduction 品牌介绍

毛大碗削筋面，即毛大碗，创立于 2007 年，是一个主营西府削筋面，搭配三秦特色小吃，立足西安布局陕西放眼全国的中式快餐连锁削筋面品牌。前身是西安市丁家桥“西岐大碗削筋面”，由于口感独特，很快征服了众多面食爱好者的味蕾。为进一步提高品牌影响及知名度，加快发展，特以创始人毛健飞之姓“毛”为名，配以陕西独有的豪爽特色“大碗”，故名为毛大碗。

截止目前，西安市直营店 5 家，加盟店 40 余家，并配有 700 平的中央厨房，精选优质原料、西府毛大碗独特秘方炒制、核心原料统一配送，操作简单易上手。六大品类，50 余种产品，闭环配送，从源头上保证品质统一，现全国各地加盟商络绎不绝。公司拥有专业运营团队，从选址到产品、设计、物料、培训、开业、运营、宣传等方面对加盟商进行全方位支持。保证加盟店选好址、开好业、多盈利。

毛大碗，致力打造中式快餐连锁削筋面第一品牌，愿所有人都可以吃到健康美味的削筋面，欢迎大家选择毛大碗！



发展历程

DEVELOPMENT COURSE

2007

毛大碗的前身，
起源于西安市丁家桥的一个夫妻店“西岐大碗削筋面”

2012

注册第一代“毛大碗”商标；
开设了以第一代商标及VI设计的西辛庄、博园路店；
建立标准化雏形；·初步建立连锁化框架；
正式进军连锁餐饮。

2013-2016

建立加工中心，核心原料统一配送
建立标准化，快速复制
注册第二代“毛大碗”商标，并沿用至今
建立第二代VI形象，从街边店面中脱颖而出
开设了以第二代商标及VI设计的西影路、土门、太华路等直营店
且店面生意火爆，名声大噪

2008

创立“毛大碗”品牌，
正式更名为“毛大碗西府削筋面”

2010

2010年6月在西晁开设了
第一家以第一代VI形象设计的直营店

2017

建立700平标准化中央厨房；
全年签约12家，超前完成年任务；
两天连开两店（欣桥/沙井村）；
百人年会；
店面数量创新高。

2019

工厂搬迁
资源整合，遍地开花
店面数量持续增加，现在40+家
Vi全新升级，敬请期待
国家商务部，颁发“商业特许经营备案企业”

WON THE AWARD 荣获奖项



STRATEGIC SUPPORT 战略支持



V 组织架构 ORGANIZATIONAL STRUCTURE



Image display 形象展示

02





Shop show 门店展示



面

招牌干拌面



香菇肉丁面



西红柿鸡蛋面



香辣剁椒面



秘制油泼面

岐山臊子面



酸菜肉丝面



削筋面二合一



A. 香菇+肉臊子 C. 西红柿+肉臊子
B. 油泼+肉臊子 D. 剁椒+肉臊子

金牌三合一



A. 香菇+西红柿+肉臊子
B. 剁椒+西红柿+肉臊子

小吃

岐山擀面皮



岐山黑面皮



八宝稀饭



潼关肉夹馍



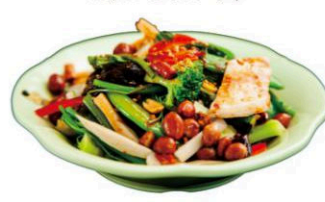
金汤米线



番茄米线



精美素拼



岐山醋粉 藤椒米线

麻辣米线 酸辣粉

紫菜蛋花汤

鸡蛋醪糟汤

04

Join the introduction 品牌优势

- 1.创新力强、经营难度小
- 2.可量化、便学习、易操作
- 3.多产品线、任意搭配、受众广
- 4.出餐速度快、翻台率高
- 5.投资小、毛利高、风险低
- 6.线上线下多渠道销售
- 7.强大运营团队为您护航

05

Joining process 加盟流程

- 1.加盟咨询
- 2.可经营性的直营店考察
- 3.可复制性的加盟店考察
- 4.双方洽谈
- 5.签订合同
- 6.选址评估、实战培训、营运培训
- 7.新店筹备支持、指导
- 8.加盟店验收
- 9.试营业
- 10.正式营业、营销支持
- 11.后期营运支持与指导

Site requirements

选址要求

- ① 80-120平左右, 可提供380V三相电、电容30KW左右, 有主体排烟、提供上下水, 允许使用明火, 有天然气入户为佳;
- ② 一楼临街门面, 大开间、可做独立门头, 展示面好;
- ③ 签约周期三年以上; 房租半年付最佳;
- ④ 地处人流量大的住宅区、商务区、交通枢纽、斜体口等区域, 商住综合区为最佳。

Join the advantage

加盟优势

- ① 整店输出模式, 省心开店
从选址、装修到人员培训、开业活动, 总部全程指导、监督执行, 严格执行相关时间表, 用最快的速度让加盟店走向正轨, 让合作伙伴省时、省心、省钱。
- ② 物流货源保障, 无忧经营
毛大碗所有核心产品、配料均由毛大碗生产加工中心统一配送, 快速有效的配送模式保障了合作店面的经营需求和产品品质。
- ③ 定期研发上新, 惊喜不断
专业的产品研发团队, 根据市场需求不定期推出新品, 时时挑战消费者味蕾, 紧紧锁住客户不流失, 并免费为合作伙伴提供技术支持。
- ④ 专业的管理团队, 保驾护航
专业的管理团队, 从市场分析、行业预判、营销策划到形象整合, 专业的品牌推广策略和执行, 使品牌永葆活力。针对单店实际情况, 公司总部也会“因店制宜”, 制定出针对性的提升方案。
- ⑤ 区域保护机制, 独家经营
公司对全国市场进行划分, 并对区域内店面数量严格控制, 以保证合作伙伴的区域垄断性和客源量。

The budget of the investment
投资预算

投资回报

投资费用

费用类别	80平米以上	80平米以下	档口店
品牌加盟费	3.68万	2.48万	1.98万
管理费(年)	0.5万	0.4万	0.3万
品牌保证金	1万	1万	1万
装修费/招牌及广告费	8万	6万	0.2万
厨房设备/桌椅/收银台设备等	7万	5万	1.5万
空调	1.5万	1.5万	0
总投资(不含租金和转让费)	22.18万	16.78万	5.28万

加盟模式

单店加盟

单 店	加盟费(元)	管理费	保证金(元)
80平米以上	3.68万	0.5万/年	1万
80平米以下	2.48万	0.4万/年	1万
档口店	1.98万	0.3万/年	1万
区域保护	1.0公里	商业区/商务区/医院/文教区/住宅区； 特殊商圈(交通枢纽/纯商业街等) 不受此限，在合同中体现	

区域代理

区域代理	区域代理费(元)	管理费	保证金(元)
直辖市、省会及发达地区	50万	0.5万/年	5万
地市级城市	30万	0.4万/店/年	3万

营业成本及费用

费用类别	省会100m²	地市级80m²	县城80m²
店面租金	3万	2万	1万
水电气税费用	1.5万	1万	0.6万
员工工资及福利	3万	2万	1.5万
清洁/维修/办公/宣传/电讯/包装材料费	0.6万	0.4万	0.2万
月合计	8.1万	5.4万	3.3万
年合计	97.2万	64.8万	39.6万

投资收益

费用类别	省会100m²	地市级80m²	县城80m²
座位数	50	40	40
平均每个交易次数消费(元)	16	14	12
日交易次数(个)	410	320	251
日营业额(元)	6500	4500	3000
月营业额(元)	195000	135000	90000
年营业额(元)	2340000	1620000	1080000
年纯利=年毛利润-年营业成本及费用	432000	324000	252000
年净利润=年纯利-投资费用	165000	97000	42000

以上数据仅为现有店面实际预测，仅供参考

09 To support 加盟支持

01.店面选址的测评,商圈的调查	12.运营管理的培训
02.店面营建的方案	13.开业活动方案策划
03.店面的设计,厨房方案的设计及店内VI的设计	14.网络推广的支持
04.证照办理的指导	15.产品的升级
05.装修施工的指导和帮助	16.技术的更新和培训
06.店内人员和技术的系统性培训	17经营中规范性指导
07.设备的采购和调试	18.市场的调查
08.产品方案的制定	19.新品的支持和培训
09.物料配送	20.新品的免费更新及推广等
10.开业的指导和帮助	21.店面活动的策划
11.人员的支持	22.广告的设计、菜单设计、餐厅促销方案的策划

毛大碗店面分布图

Custom Item
定制项目

序号	物品名称	规格	出货价	备注
1	勺子	个	3	
2	标准量勺	套	80	用于出品标准料勺
3	凉菜碟	个	9	
4	面汤碗	个	6	
5	小碗	个	14	
6	大碗	个	17	
7	工服	套	100	短袖、帽子、围裙
8	带店服务	天	500	限两天
9	奖牌	个	100	标配4个
10	大打包袋	100个/把	150	标配5把
11	中打包袋	100个/把	280	标配10把
12	小打包袋	100个/把	100	标配10把
13	夹馍袋子	100个/把	70	标配10把



省外店面分布:

- 1.甘肃:4家
- 2.吉林:1家
- 3.江苏:1家
- 4.新疆:1家